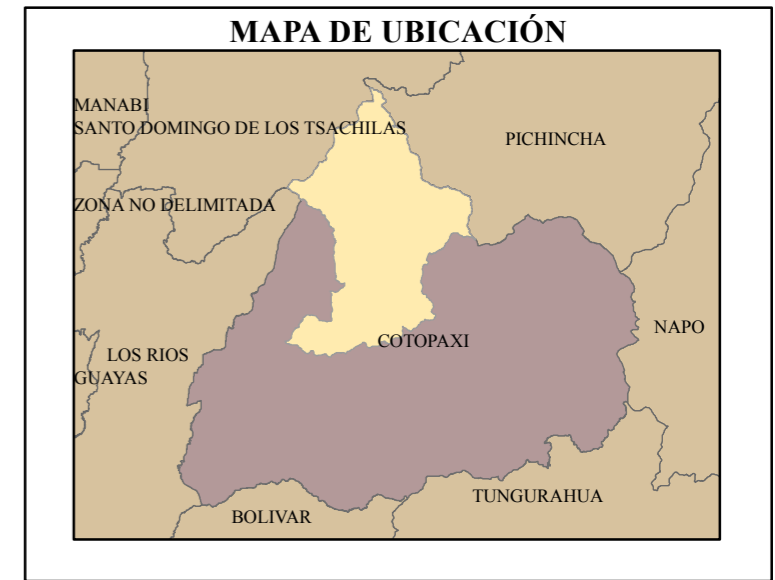
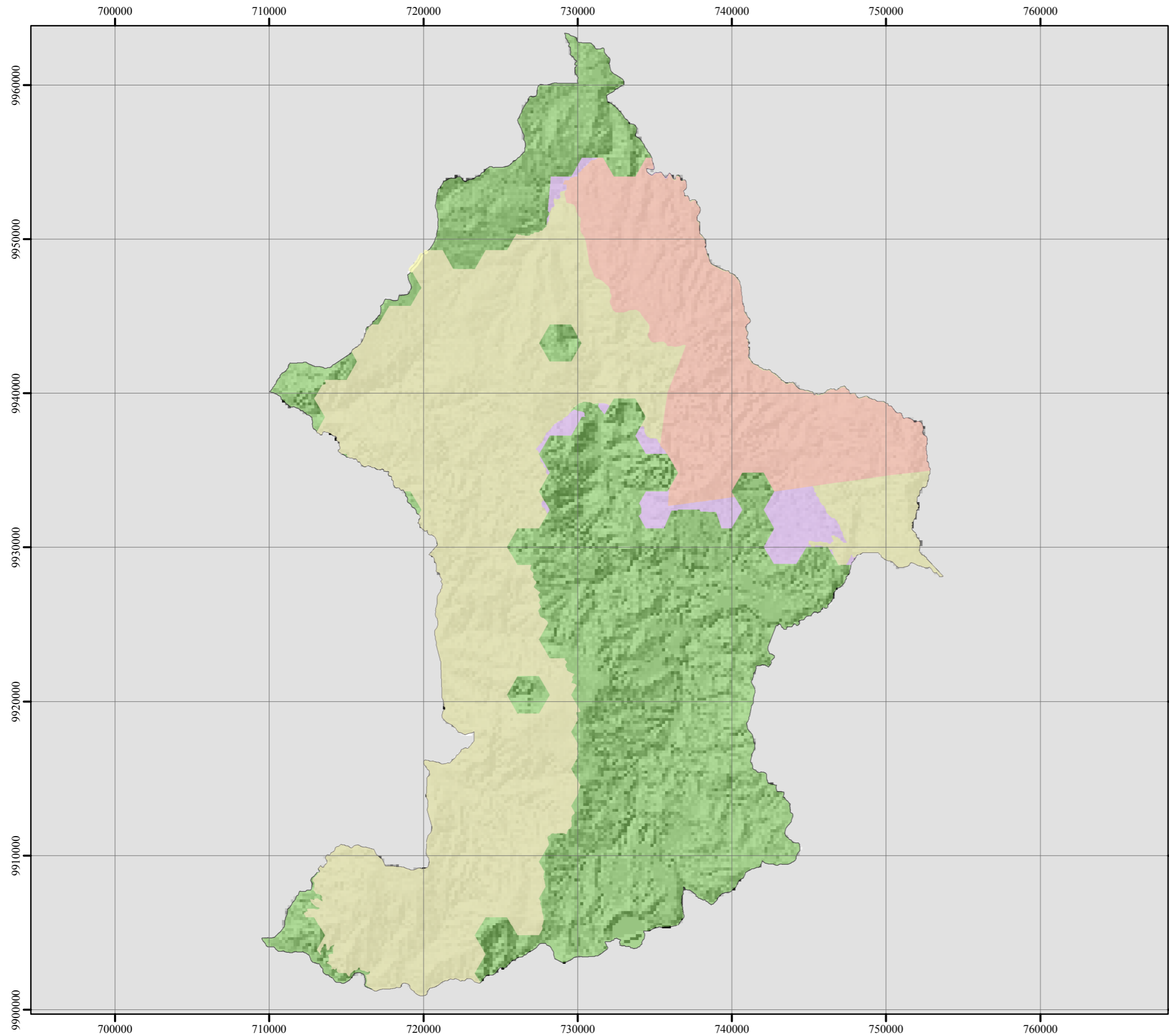


MAPA DE VACÍOS DE CONSERVACIÓN DEL CANTÓN SIGCHOS

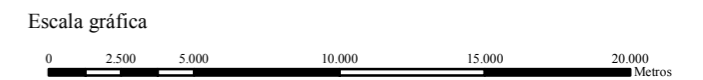


LEYENDA

- Cantón Sigchos

VACÍOS DE CONSERVACIÓN

- Bosque Protector Murocomba (0,08 ha)
- Bosque Protector Río Lelia (2,6 ha)
- Bosque Protector Toachi Pilatón (3 255,9 ha)
- Bosque Protector Zarapullo (20 164,9 ha)
- Reserva Ecológica "Los Ilinizas" (55 903,7 ha)



**GOBIERNO AUTÓNOMO DESCENTRALIZADO
MUNICIPAL DEL CANTÓN SIGCHOS**

ACTUALIZACIÓN DE PLAN DE DESARROLLO Y ORDENAMIENTO TERRITORIAL

CONTENIDO: **MAPA DE VACÍOS DE CONSERVACIÓN DEL CANTÓN SIGCHOS**

ELABORADO POR: Ing. Nadya Serrano	ESCALA DE TRABAJO: 1 : 50 000	FECHA DE ELABORACIÓN: MARZO 2015
PROYECCIÓN Y SISTEMA DE COORDENADAS: UTM, WGS84 Zona 17 Sur		FUENTE: MAE