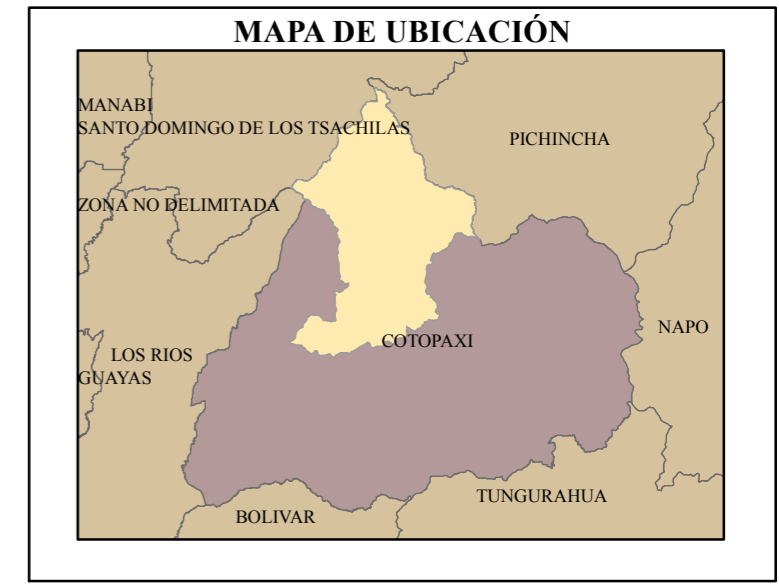
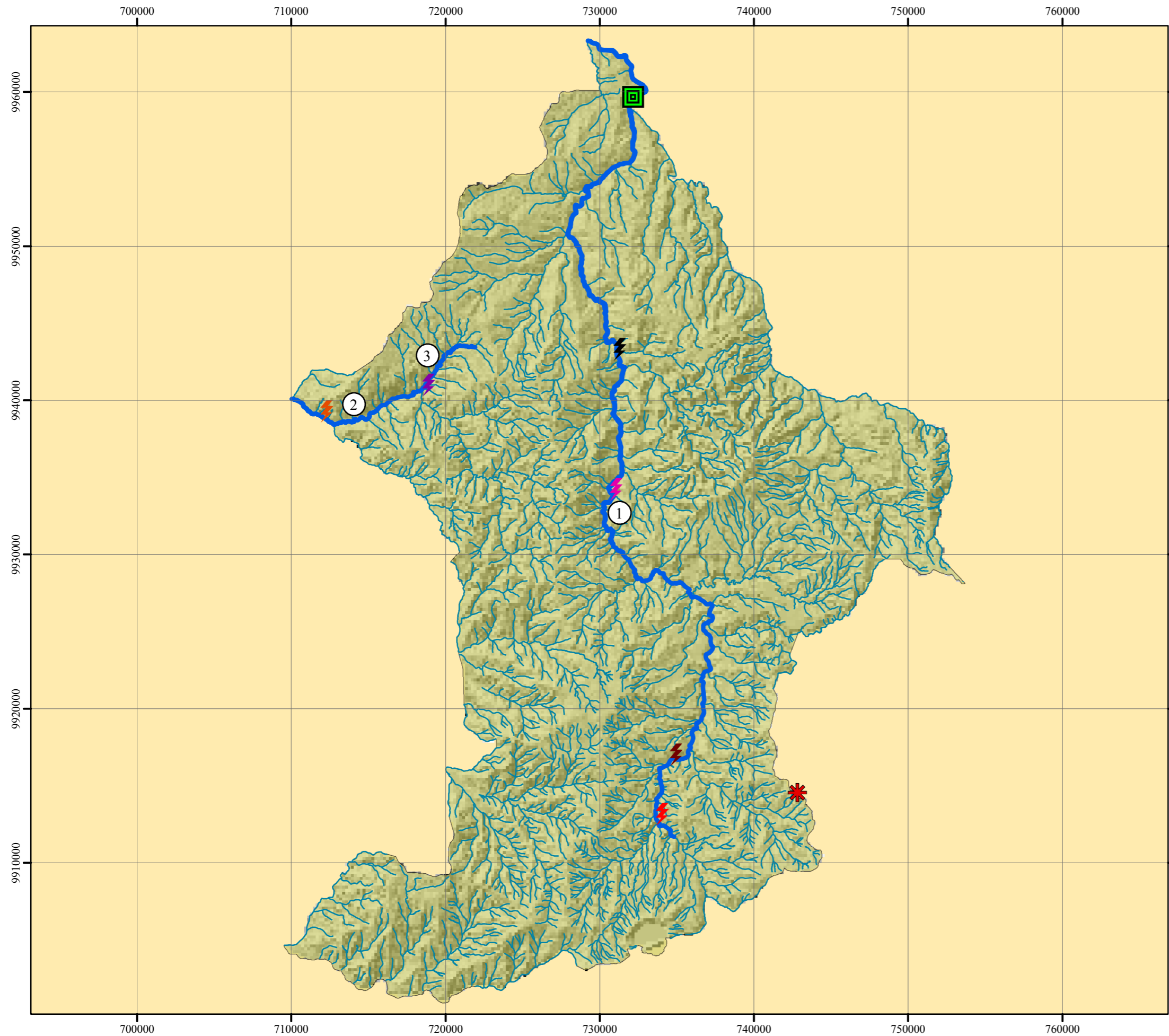
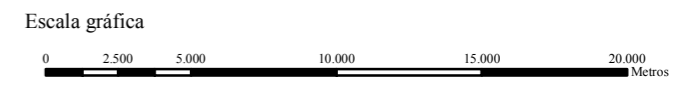


# MAPA DE PROYECTOS DE GENERACIÓN ELÉCTRICA DEL CANTÓN SIGCHOS



### LEYENDA

- Cantón Sigchos
- Río
- ✱ **PROYECTO DE ENERGÍA EÓLICA GUINGOPANA**
- PROYECTOS HIDROELÉCTRICOS**
- ⚡ Guangaje (Inventario)
- ⚡ Isinlivi (Inventario)
- ⚡ Las Juntas (Inventario)
- ⚡ Monte Nuevo (Inventario)
- ⚡ Rayo (Inventario)
- Toachi - Pilatón (Factibilidad)
- ⚡ Yacuchaqui (Inventario)
- Ríos involucrados en el proyecto: 1. Río Toachi  
2. Río Toachi Grande  
3. Río Rayo y Cochapamba



**GOBIERNO AUTÓNOMO DESCENTRALIZADO MUNICIPAL DEL CANTÓN SIGCHOS**

---

**ACTUALIZACIÓN DE PLAN DE DESARROLLO Y ORDENAMIENTO TERRITORIAL**

---

CONTENIDO: **MAPA DE PROYECTOS DE GENERACIÓN ELÉCTRICA DEL CANTÓN SIGCHOS**

ELABORADO POR: Ing. Nadya Serrano	ESCALA DE TRABAJO: 1 : 50 000	FECHA DE ELABORACIÓN: MARZO 2015
PROYECCIÓN Y SISTEMA DE COORDENADAS: UTM, WGS84 Zona 17 Sur		FUENTE: CONELEC